

保健だより 4月号

蓮田中学校
保健室
令和4年4月

これからよろしくおねがいします



はじめまして、養護教諭の植原 うえはら 奈侑 なゆです。今年度から蓮田中学校に着任しました。蓮田中学校のみなさんの『体と心の健康づくり』をお手伝いしていきます。これからよろしくお祈いします！

～新型コロナウイルス感染症 感染予防のために～

保護者のみなさまへ

お子様が安心して学校生活を送れるよう、教室の消毒や換気、健康観察の強化などできる限りの配慮をして参りますが、ご家庭でも以下の事柄につきましてご理解・ご協力をお願いいたします。

- 1 毎朝、必ずお子様の検温及び体調の確認を行い forms で回答をお願いします。
- 2 お子様や家庭内の方にかぜ症状(発熱、咳、のどの痛みなど)がある場合にはお子様を登校させず、自宅で休ませてください。
- 3 家庭でも、手洗いや咳エチケットの励行をお願いします。
- 4 免疫力を高めるために十分な睡眠、適度な運動やバランスのとれた食事について、ご配慮をお願いします。

正しい手の洗い方

手洗いの前に
・爪は短く切っておきましょう
・時計や指輪は外しておきましょう

3つの咳エチケット 電車や職場、学校など人が集まる場所でやろう



流水でよく手をぬらした後、石けんをつけ、手のひらをよくこすります。



手の甲をのばすようにこすります。



指先・爪の間を念入りにこすります



指の間を洗います。



親指と手のひらをねじり洗います。



手首も忘れずに洗います。



マスクを着用する (口・鼻を覆う) ティッシュ・ハンカチで口・鼻を覆う 袖で口・鼻を覆う

日本スポーツ振興センターの災害共済給付制度について

蓮田市においては、学校(家を出てから帰宅するまでの間、休日の部活動を含む)でのケガで医療機関を受診し、1つのケガにつき療養に要する費用の総額が **5,000 円以上(窓口での支払いが 1,500 円以上)**のものに関しては、日本スポーツ振興センターの災害共済給付制度を利用していただくこととなっています。日本スポーツ振興センターの災害共済給付制度とこども医療費助成制度の併用はできませんので、十分にご注意ください。

学校の管理下のケガで受診された場合は、手続きに必要な書類をお子さんを通じてお渡ししますので、医療機関へ持参し記入していただいた後、学校に提出してください。

何かご不明な点がありましたら、下記までお問い合わせください。

お問い合わせ先 蓮田市教育委員会 048-768-3111

〈日本スポーツ振興センターの災害共済給付制度について〉学校教育課学務担当 (内線 166)

〈こども医療費助成制度について〉子ども支援課児童福祉担当 (内線 413)

自分自身を知るチャンス！健康診断がはじまります！

今年度の定期健康診断は、以下の日程で行われる予定です。検査結果は随時お知らせいたします。精密検査や治療が必要な場合には、早期に医療機関を受診するようお願いします。

日程	検査項目	対象	留意事項
4月	21日(木) 心臓検診	1年生 昨年度未実施2年生	<ul style="list-style-type: none"> 心臓に異常がないか調べます。 検査は数分で終わり、痛みはありません。 欠席者の予備日は 5月2日(月)14:00~14:30 会場…蓮田市役所 307 会議室 予備日は保護者の方の引率となります。
	25日(月) 尿検査	全学年	<ul style="list-style-type: none"> 腎臓の異常や糖尿病でないかを調べます。 全員提出します。 当日の朝の尿を提出してください。 忘れずに提出しましょう。25日(月)に忘れた生徒は26日(火)に提出します。
5月	11日(水) 尿検査 二次	対象者	<ul style="list-style-type: none"> 保健室から連絡があった生徒のみ提出します。
	11日(水) 内科検診	全学年	<ul style="list-style-type: none"> 心臓や肺の音、背骨の様子、栄養のバランスなどを調べます。 体を清潔にしてください。
6月	23日(木) 歯科健診	全学年	<ul style="list-style-type: none"> むし歯の有無、あごや歯肉に異常や病気がないかを調べます。 朝、必ず歯みがきをしてから登校しましょう。

お世話になる学校医の先生方です！

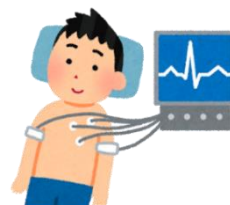
内科： 成田 例弘 先生 (成田レディースクリニック)
 森 善樹 先生 (プレックス・ファミリークリニック)
 歯科： 岩崎 秀広 先生 (岩崎歯科医院)
 薬剤師： 石綿 智恵 先生 (ウエサカ薬局)



4月21日(木)に心臓検診を行います。

日時 4月21日(木) 13:45~ 対象 1年生、昨年度未受診の2年生

・心臓のはたらきを調べて、かくれている病気がないかを調べます。動かずにのんびりしているとすぐに終わります。痛みはないので安心してください。



4月25日(月)に尿検査を行います。

日時 4月25日(月) 朝9時まで回収 対象 全学年

- ・容器は22日(金)に配布します。
- ・25日(月)の登校後、各自クラスの袋にすみやかに提出します。
- ・欠席や忘れた場合は、翌日26日(火)に提出します。

※提出が休み明けとなっています。金曜日のうちからトイレに容器を置いておくなど、月曜日に忘れないよう工夫をしましょう。



月 日は尿検査の日!